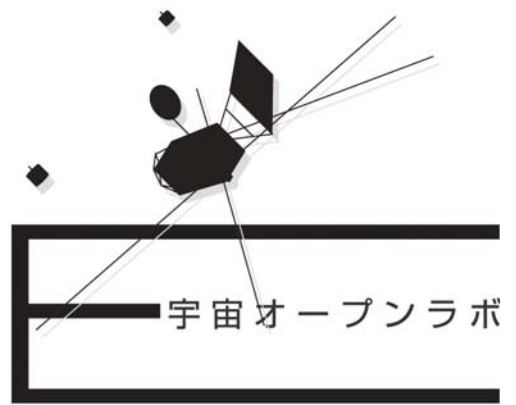
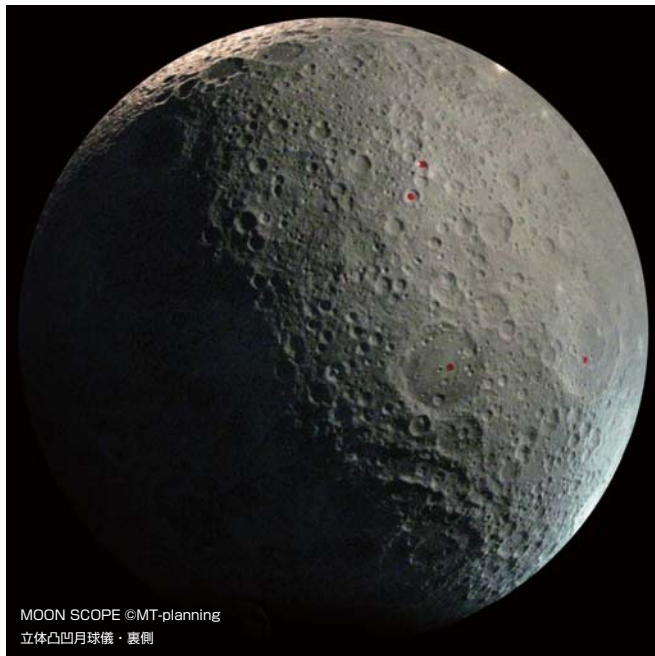


MOON SCOPE



月を知ろう！

SELENE : SELEnological and ENgineering Explorer "KAGUYA"



MOON SCOPE ©MT-planning
立体凸凹月球儀・裏側

月周回衛星「かぐや (SELENE)」に搭載されたレーザ高度計 (LALT) による月全球の高度データから制作した立体凸凹月球儀をお届けします。



MOON SCOPE
©MT-planning

立体凸凹月球儀

縮尺：400 万分の 1
直径約：869mm
高さ：2 倍に強調
「かぐや」が取得した高度データを利用。
NC 加工機で原型を制作。
本物の月の凸凹を再現。
素材：FRP、ラッカー塗装



MOON SCOPE ©MT-planning
コロリョフ

月周回衛星「かぐや」は、宇宙航空研究開発機構 (JAXA) が 2007 年 9 月 14 日 (日本時間) に打ち上げられ、2009 年 6 月 11 日、月の表側に制御落下した月探査機です。この探査機は、「SELENE (セレーネ：SELEnological and ENgineering Explorer)」と呼ばれ、月の起源と進化を解明するために、多くの科学データを取得しました。「かぐや」に搭載されたレーザ高度計 (LALT) により、月の全球をカバーするデータが取得され、国立天文台によって解析された地形データから、NC 加工機で原型を制作したものが、MOON SCOPE (ムーンスコープ) です。「かぐや」が観測した月の重力場や月の岩石の種類などのデータも小型端末で見ることができます。



©JAXA



MOON SCOPE ©MT-planning

JAXA COSMODE PROJECT 認定

MOON SCOPE は、宇宙航空研究開発機構 (JAXA) とのコラボレーションから生み出されたものです。
JAXA 宇宙オープンラボの共同研究の成果です。

監修：JAXA 月・惑星探査プログラムグループ
制作：エム・ティ・プランニング株式会社





MOON SCOPE ©MT-planning



MOON SCOPE ©MT-planning



MOON SCOPE ©MT-planning

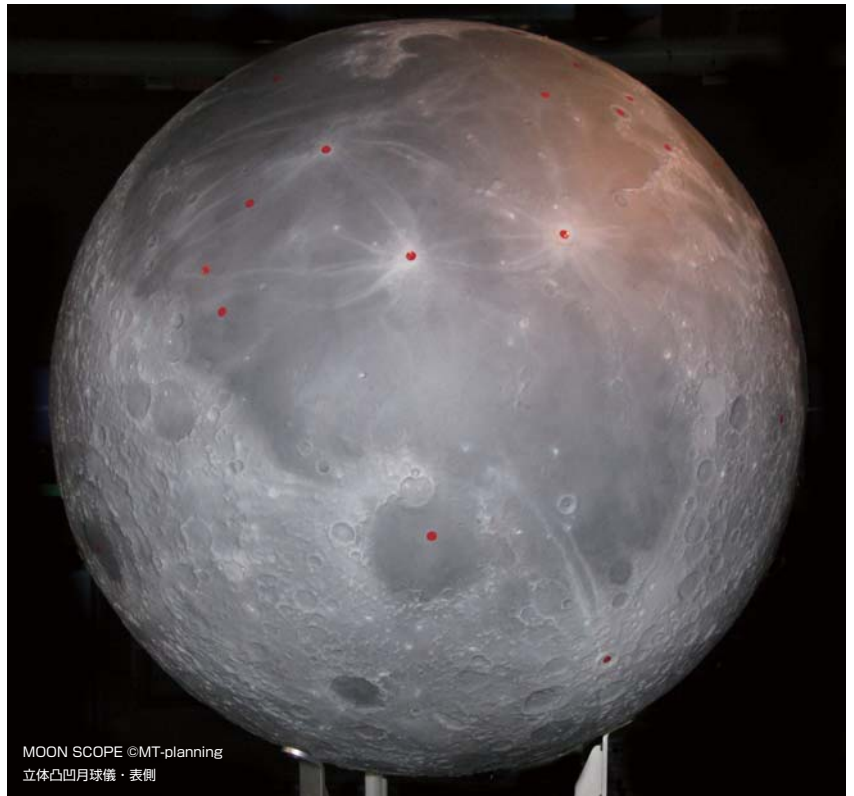
展示事例：「Fly me to the Moon in AKIBA
～月を知り、地球を知る JAXA イベント。
「かぐや」と今後の月探査～」(2009年7月)

小型端末

最新の小型端末で月面を案内します。月球儀に仕込んだRFIDタグに反応する小型端末を利用して、「かぐや」の観測成果や、月の地名の由来など、月の情報を見ることができます。



MOON SCOPE ©MT-planning
オリエンターレ盆地



MOON SCOPE ©MT-planning
立体凸凹月球儀・表側



MOON SCOPE ©MT-planning

展示事例：日本科学未来館 (2009年10月)



MOON SCOPE ©MT-planning

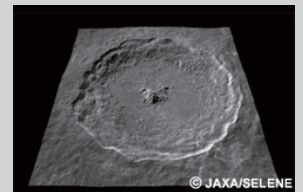
常設展示導入事例：浜松科学館 (2010年3月)

ユビキタス案内システム

MOON SCOPE で利用している小型端末は、科学館や博物館などの展示解説を行うユビキタス案内システムに発展できます。

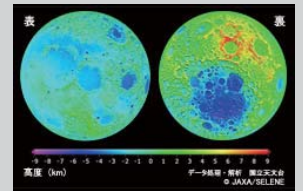
システムインテグレーション：NEC

コンテンツ例

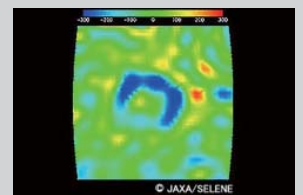


© JAXA/SELENE

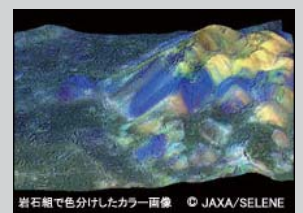
①地形カメラのデータから作成されたティコ上空遊覧飛行。



②レーザ高度計による地形図。



③アポロ盆地の重力分布図。



④マルチバンドイメージャによるジャクソンクレータ付近の岩石別色分け画像。

月球儀のみの販売も可能です。
研究・教育にご活用ください。

■お問合せ先：MT-planning エム・ティ・プランニング株式会社

〒150-0001 東京都渋谷区神宮前 2-28-13 神宮前ローカス 2F
TEL:03-5413-6433 FAX:03-5413-6434 e-mail: mt-planning@mt-planning.com
http://www.mt-planning.com